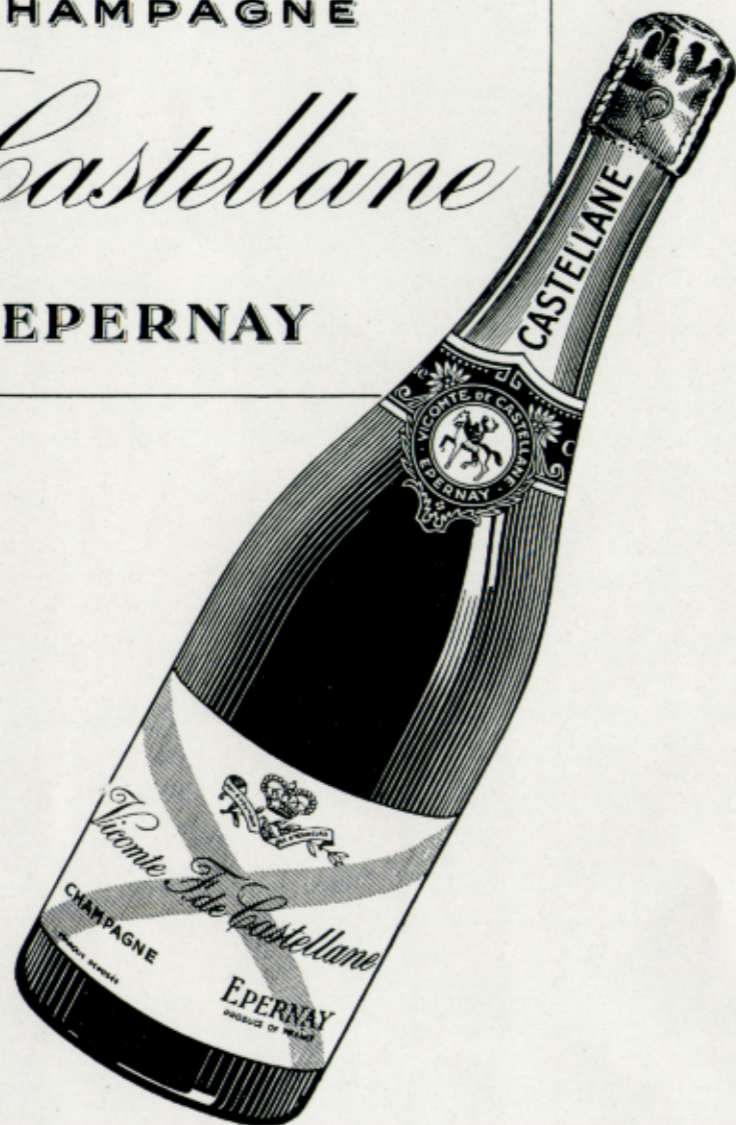


CHAMPAGNE

*de Castellane*

EPERNAY



Le Music-Hall de la rive gauche

# BOBINO

SAISON 1964-1965

*Gérance libre par SPERCA, 2, rue Gribeauval, VII<sup>e</sup>*

DIRECTION PIERRE GUÉRIN

AUJOURD'HUI...



...à partir du 31 Mars

**LENY ESCUDERO**

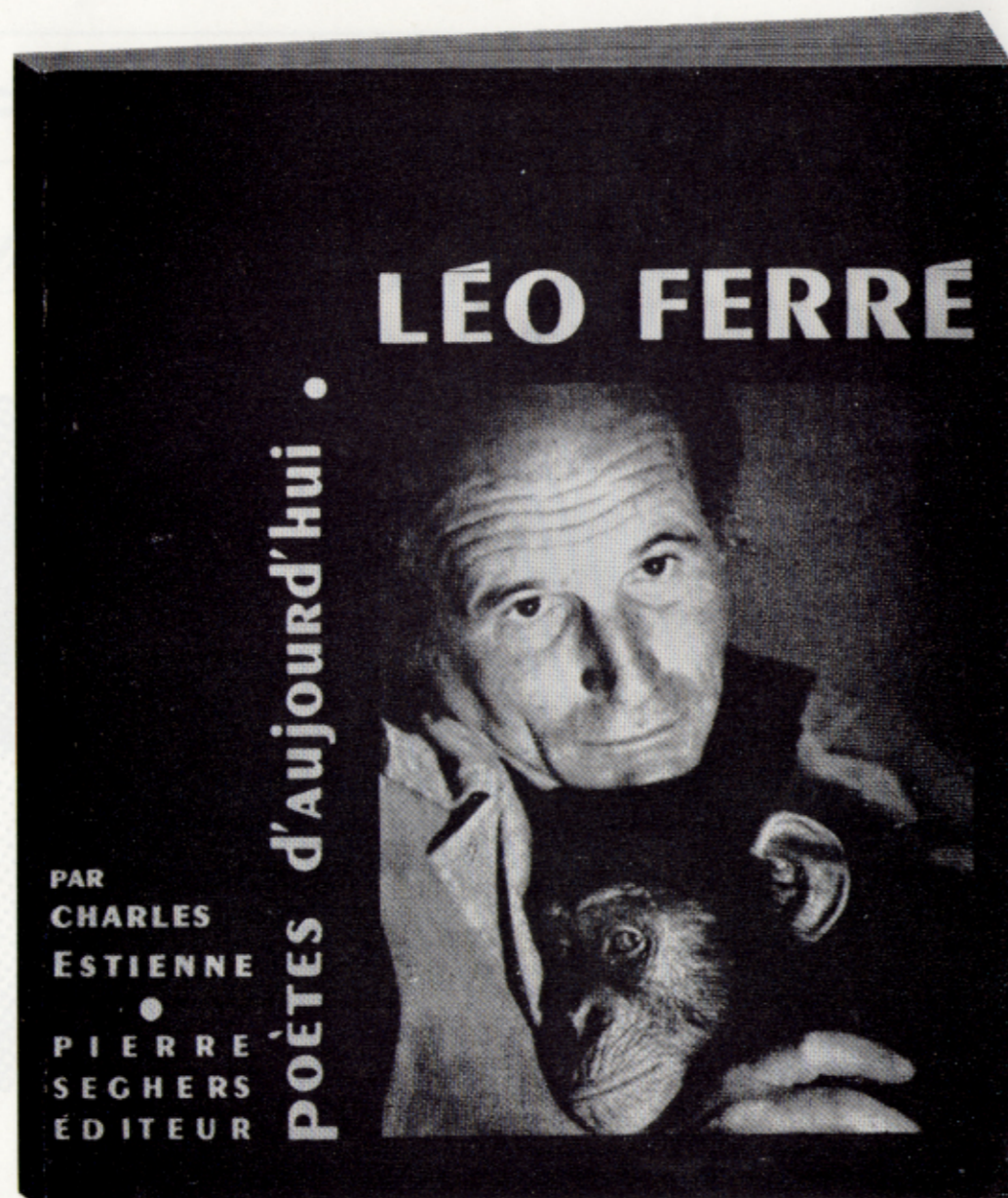
*...BOBINO est ouvert tous les soirs, sauf le Mardi. Début des représentations à 21 h. Nous vous conseillons pour éviter l'affluence, de venir, le Lundi, à 15 h., ou le Dimanche après-midi (2 matinées) à 14 h. 30 et à 17 h. 30. Vous pouvez louer vos places à l'avance, soit en venant à nos guichets : 20, Rue de la Gaîté, soit en téléphonant à DAN. 68-70.*

*Métro : Montparnasse - Edgar Quinet - Gaîté*



SEGHERS - PARIS

Collection  
« POETES D'AUJOURD'HUI »  
Poésie et Chansons



Quel est ce chanteur  
qui se permet de tu-  
toyer Villon ?

« LEO FERRE, POETE D'AU-  
JOURD'HUI », comme tous les  
autres volumes de la Collection,  
est en vente chez votre Libraire.  
En vente également dans le hall  
de Bobino, au stand de disques.  
Chaque volume : F 7,10.

# LÉO FERRÉ

Quel est ce chanteur de chansons qui se permet de tutoyer Villon en public ; qui signale aux poètes édités depuis Rimbaud — et quelques-uns sont de taille, s'ils n'écrivent pas en vers — qu'il y a aussi « le vers français » ; que l'image — dite poétique — la plus audacieuse et la plus nue, qu'elle soit paillette de l'âge d'or ou reflet d'une solitude absolue, est faite pour éclater dans l'espace réel, caresser la peau d'une femme ou brûler le nez d'une canaille ; que ceci qu'on écrit et édite — le poème — est animé d'un sens moral qui proteste de ne pas être social, de ne pas revendiquer, attaquer, affirmer par la voix même, la voix physique du poète, homme physique et moral parmi les autres ; donc la poésie ne s'imprime pas seulement, mais... bref quel est ce monsieur, voix et chansons sur disques, qui se fout d'être un chansonnier et prétend être un poète ? C'est Léo Ferré, qui à défaut de plaire désormais aux chansonniers syndiqués, aux spécialistes qualifiés et aux intellectuels en mal de Lamartine, se fait entendre et probablement comprendre des gens qu'on dit de la rue ; comme il leur a fait entendre, pour la première fois, Beaudelaire.

... Part faite, dans la poésie de Léo Ferré, à la technique presque virtuose, parfois, qui soutient, accompagne la floraison baroque des images, leur coulée automatique ; part faite, aussi, à ce jeu du populaire et du savant qui s'exprime, entre autres, par la cocasserie phonétique la plus « nature », il y a dans la voix noire et âpre, brusquement éclairée de syncopes étrangement tendres, qui est la voix même de cette poésie, un écho de cette voix du grand Moyen Age qui disait, au nez des Puissants et en haine d'eux, et en amour des Petits, les « Dicts du Monde » et les « Moralités ». Son propos, du poète du « Temps des roses rouges » et de « Merci mon Dieu », c'est peut-être un autre Roman de la Rose, mais c'est autant Jean de Meung que Guillaume de Lorris.

Extrait du livre de Charles Estienne « Léo Ferré, poète d'aujourd'hui ». Publié avec l'amicale autorisation des Editions SEGHERS.

Charles ESTIENNE.



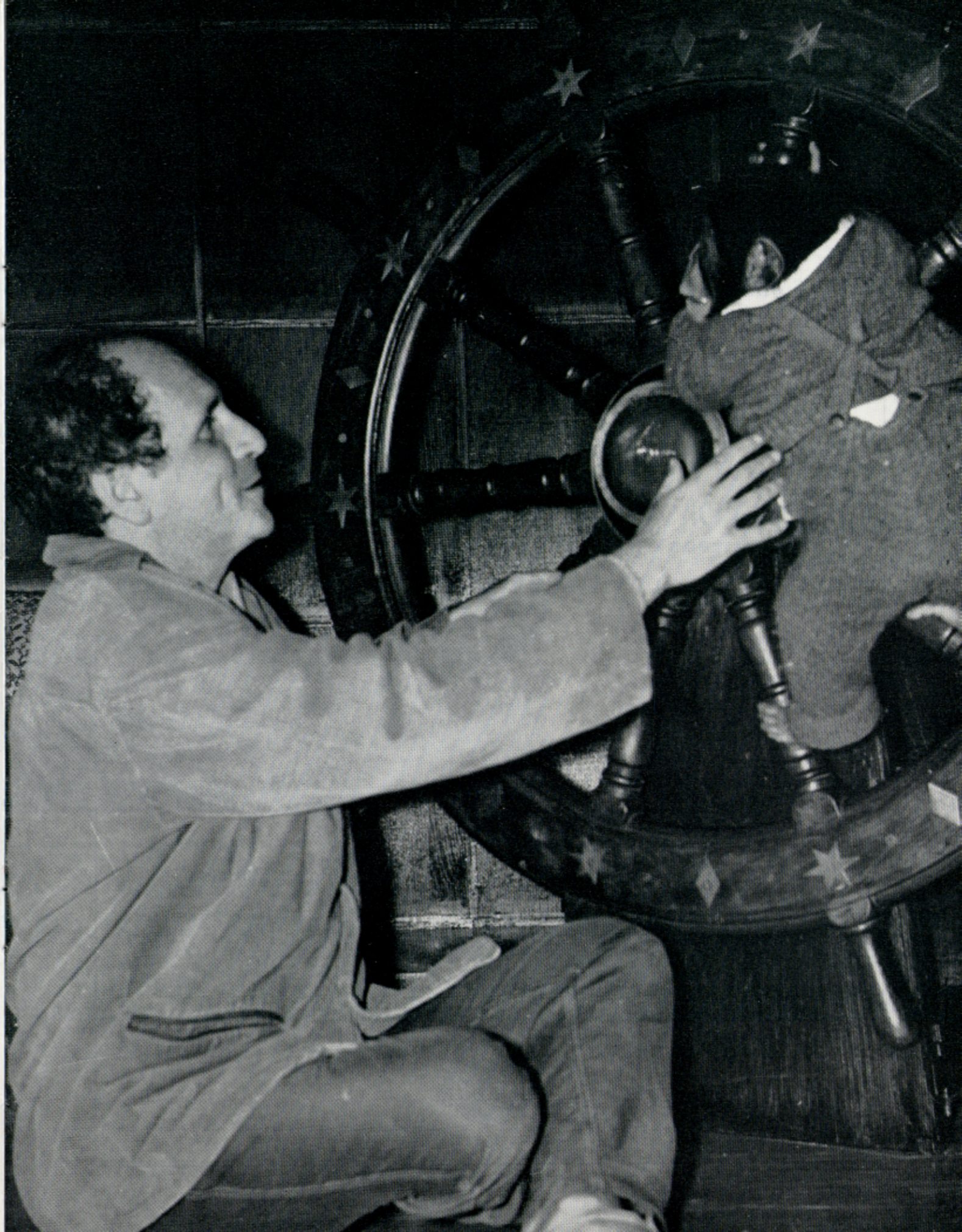
Collection  
POETES D'AUJOURD'HUI  
LEONARD  
Le  
"drink"  
des  
Gens  
Raffinés

**Schweppes**

"INDIAN TONIC"

PUBLI EDITIONS 7 1 2

NE CONTENANT NI ALCOOL, NI EXCÈS DE SUCRE, NE PRÉDISPOSE PAS A L'EMBOBPOINT



# SANDRA



A TOI, A MOI, A NOUS  
" Entrez dans la danse "

(J.-L. Chauby - Bob du Pac)

QUAND

(Leny Escudero - Paul Mauriat)

RUE DE LA GAITE

(Jacques Debronckart)

L'HOMME QUI VENAIT

(Roland Arday)

91 593 B - Med.

Exclusivité



# SANDRA

- Vous avez déjà pu l'entendre à PACRA, à l'A.B.C., à BOBINO même... mais, en fait, on ne connaît pas encore assez cette artiste; entendez — ce dont elle est capable.
- A son talent, elle a su allier une somme de travail telle qu'elle présente, maintenant, un tour de chant qui se doit de retenir l'attention par plus d'un point — la voix qui touche les cœurs, la finesse de l'interprétation et, enfin, la qualité des chansons choisies.
- Choisir... ce n'est pas encore tout à fait cela, puisque des auteurs connus lui ont permis de défendre une de leurs œuvres, ainsi :

Gérard LEMEL avec « Il y avait pourtant »

Jacques DEBRONCKART avec « Rue de la Gaité » (de circonstance à BOBINO, n'est-il pas vrai...)

Jean-Lou CHAUBY avec « A toi, à moi, à nous » (Entrez dans la danse) que SANDRA a créé avec le plus grand succès à PACRA récemment, et dont le disque sort maintenant.

- Il en est de même avec Roland ARDAY, qui lui a donné « L'Homme qui venait » que SANDRA chante en exclusivité à BOBINO.
- A ses qualités vocales, qui allient vigueur et sensibilité, en un mot une voix qui fait vibrer, elle ajoute une tenue de scène dont une certaine rigueur ne fait que rehausser l'éclat de l'interprétation...

Pour ce cristal...



## Champagne Canard-Duchêne

Produit de la sélection rigoureuse des meilleurs plants de raisins noirs et de raisins blancs, Impérial Star se boit tout au long d'un repas...



Sa qualité de Champagne brut lui permet d'accompagner harmonieusement les plats les plus classiques comme les mets les plus recherchés.

L'IMPÉRIAL STAR EST UNE SÉLECTION

CANARD-DUCHÊNE - LUDES - REIMS

vosre champagne... à vosre disposition au bar de Bobino



# JEAN VALTON

ÉLÉGANT



voici! voilà!  
Pepsi-Cola

Mis en bouteille en France  
avec l'autorisation de  
PEPSI-COLA COMPANY

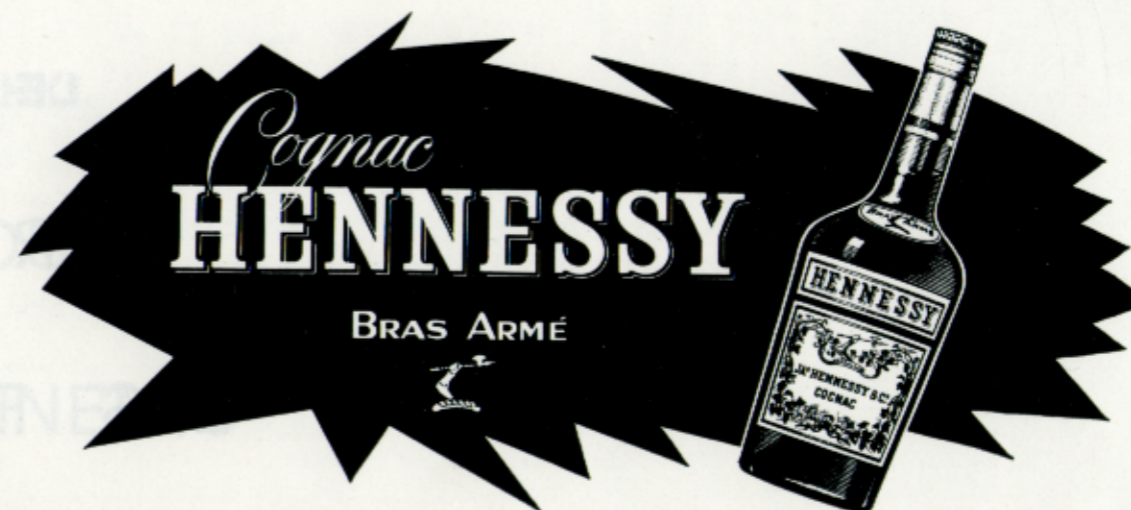
• " Marque déposée "



SIERPA

8, Rue de Penthièvre - PARIS 8<sup>e</sup>

Tél. : ANJ. 14.46



Distributeur : HENNESSY - TEACHERS - DRY SACK

LA REINE GOURMANDE

SERVEZ-VOUS

Toute la Confiserie

Chocolats de grandes marques

Spécialités de Baptême

A VOTRE SERVICE

30, AVENUE DU GÉNÉRAL-LECLERC, PARIS 14<sup>e</sup>

TÉL. SEG. 68 12



METRO : MOUTON-DUVERNET

PIERRE GUÉRIN VOUS PRÉSENTE

**LES TROIS PASCALYS**

*Acrobates cyclistes*

**LE TRIO YGROUCHKI**

*Danseurs acrobatiques*

**MYR ET MYROSKA**

*Les Maîtres du Mystère*

**LES FRERES ENNEMIS**

**S A N D R A**

avec Michel Frantz et ses rythmes au piano

**JEAN VALTON**

Entr'acte

**L É O  
F E R R É**

Mademoiselle  
**BOBINO**  
Françoise  
**DOUCET**

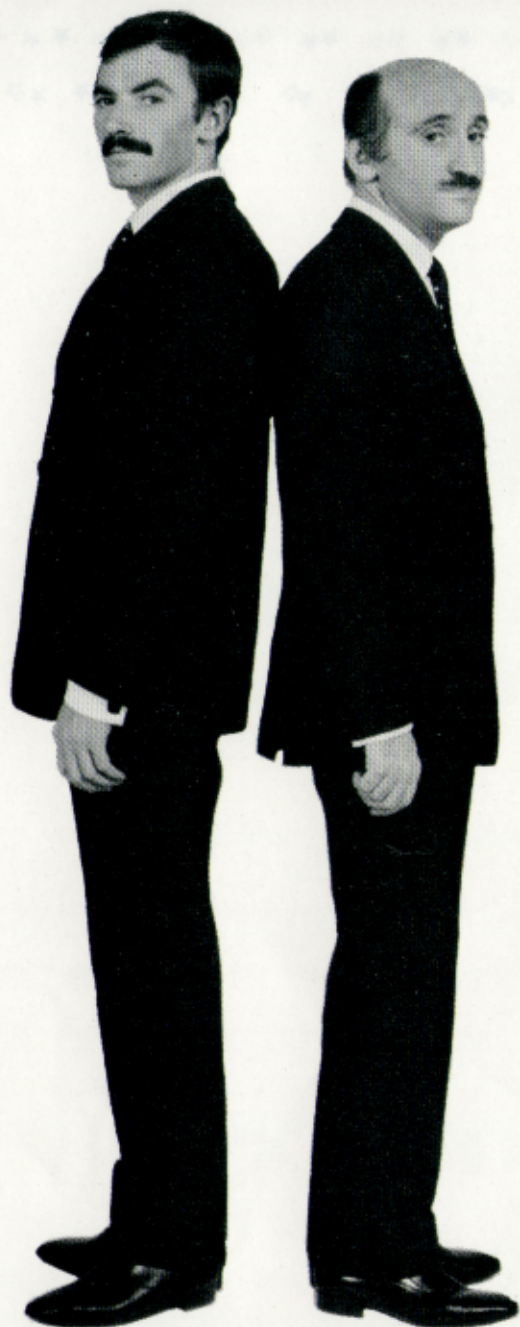
*est habillée, à la ville, comme à la scène par VOG, 34, rue Tronchet, Paris, OPE. 13 63  
est maquillée par Stendhal, 25, rue Royale, ANJ. 86 16 ; est chaussée par Lido-  
Chausseur, Arcades du Lido, 30 bis, BAL. 36 33 ; porte des bas Phantom de la  
Manufacture du Bas, 98, rue de la Boétie, ELY. 06 21.*

L'Orchestre  
d'Armand  
**MOTTA**

Jo COURTIN à la basse - Fernand CARBASI à la guitare  
Willy LOKWOOD au saxo - Charles HUSS au trombone  
BALZANO à la trompette - Claude DENJEAN au  
vibraphone - René MOTTA à la batterie

ARMAND MOTTA JOUE SUR ORGUE HOHNER





# LES FRERES ENNEMIS

Ils se surnomment les Frères Ennemis, alors qu'ils sont copains comme pas deux. En fait, ils sont ennemis de la tricherie, de la vulgarité, de l'à-peu-près et ils ont horreur des « vedettes », des gens qui se prennent au sérieux et des importuns.

Ils font notre bonheur : les voir, les entendre est un régal. Combien de fois « Frères Ennemis » et « Frères Jacques » ont participé au même programme. On avait beau connaître leurs sketches par cœur, on s'esclaffait comme au premier jour. On attendait les réactions du public et cela tombait exactement là où il fallait et chaque soir de la même façon.

Teddy, avec son air de montagnard rusé et naïf, contraste avec l'aspect de haut fonctionnaire cartésien d'André. A eux deux, ils font dire aux mots tout ce qu'ils peuvent dire, parfois même le contraire de ce qu'ils sont censés dire. Le comique naît de l'association d'idées, de la contorsion des phrases, de l'illogisme même de la logique et aussi du rythme éblouissant qu'ils savent donner à leur numéro.

Et puis, même si cela ne compte pas pour l'auditeur ou le spectateur, nous qui les connaissons bien, nous savons qu'André et Teddy sont de chics types, et c'est une qualité qui n'a pas de prix dans notre jungle moderne.

LES FRERES JACQUES.

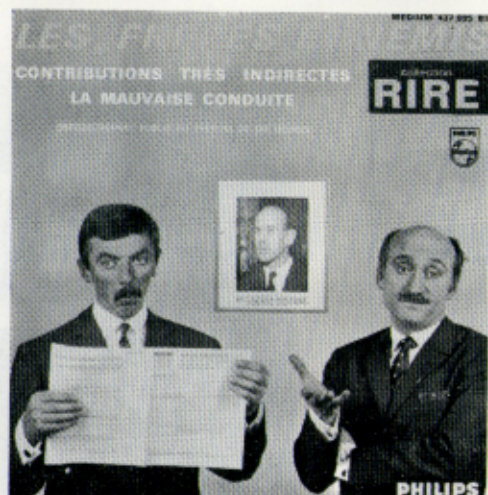
*Leur premier disque :*

**Contributions très indirectes  
La mauvaise conduite**

437.005 (45 t. EP)

EXCLUSIVITE DISQUES

**PHILIPS**



Dans un cadre incomparable

tous **LES SOIRS**

de 22 h. au **PETIT MATIN**

## DINERS NORDIQUES

Une abondance

de **METS chauds et froids,**

vin jeune, compris dans **20 Frs**

Au **CELLIER** - 8 Frs

**- DISCOTHEQUE**

LES DINERS A LA NORDIQUE DE PARIS  
LA NUIT

### Le CLOS du MOULIN

34<sup>me</sup>, Rue, des PLANTES, SÉG. 31-31

Fermé le Mardi



**on danse  
en son cellier**

Gaîté

AVENUE DU MAINE

Alésia

Rue des Plantes

CLOS DU MOULIN



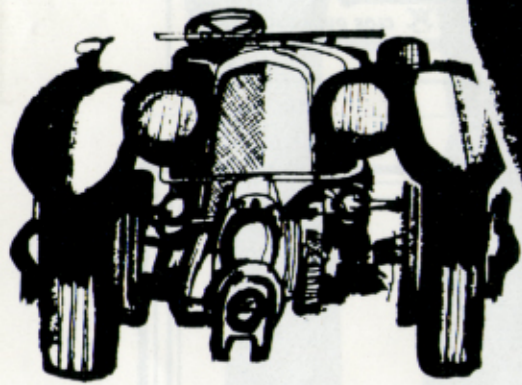
COGNAC

# MARTELL

Maison fondée en 1715



...plus que jamais, c'est Shell que j'aime... et je l'aime chaque jour davantage pour ses produits formidables : supershell avec I.C.A. et les huiles... sans parler de toutes ses spécialités été ou hiver à votre disposition aux stations Shell Berre... et ses cartoguides ! Avec eux pas besoin de boussole : on part tranquille.



*Flousteau*

M  
Y  
R  
et  
M  
Y  
R  
O  
S  
K  
A

*Les maîtres du mystère*



**CHANT**

**CLASSIQUE ET MODERNE**

*Christiane Lecouste*

Enregistrement



Répétitions **SUR SCÈNE**

COURS D'ENSEMBLE

27, Fg Montmartre - Métro Montmartre - PRO. 40.02

en vente au bar



**PAMPRYL**

LE VRAI JUS  
D'UN VRAI FRUIT

SIGNAL



TRIO YGROUCHKI

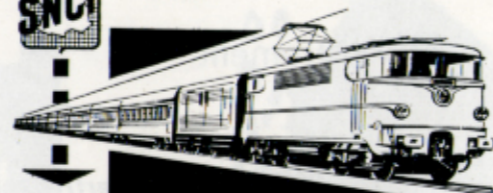
*En France*  
**A 100 DE MOYENNE  
AVEC LE TRAIN**

vous pouvez faire sans fatigue

**600 km** entre 18 h. et minuit  
en dînant au Wagon-restaurant

**1200 km** dans la nuit  
en dormant en couchettes ou  
en Wagon-lits

**1200 km** dans la journée  
Parti le matin, vous rentrez  
le soir.



LE TRAIN VOUS FAIT GAGNER DU TEMPS

*Au Cœur de Saint-Germain-des-Près*

**"Le Montana"**

*Bar Américain*

*Son Ambiance - Ses Cocktails*

**OUVERT TOUS LES JOURS**  
*de 11 h du matin à 3 h du matin*

*28, Rue Saint-Benoît*  
**PARIS-VI**

*Tél. LIT 93-08*

Au bar de **BOBINO**

demandez

**EKLA**

Bière Belge

et

**ANCRE-PILS**

Bière d'Alsace



Distribuées par

**" LA PROVENCE "**

39, rue des Cailloux

**CLICHY**

PER. 46-77



**CAVERNE**

*Ali-Baba*

42, rue Jacob — PARIS (6<sup>e</sup>)

Tél. : 222-36-75



**Le souper  
des artistes**

**ouvert**

**toute la nuit**



SPÉCIALITES :

*Couscous*

*Brochettes d'agneau*

*Chich-Kebab*

*Wéchoui*



**LES PASCALYS**

*Au cœur du vieux Paris*

*Avant et après le spectacle*

**PAPILLE**

•  
DEJEUNERS ET DINERS  
SOUPERS AVEC ATTRACTIONS

•  
*Les Brochettes*  
*La Fondue Savoyarde*  
*Toutes les délices au Barbecue*  
*...et toutes les autres*

DE 15 A 25 FRANCS

**14, rue Saint-Séverin, V - ODE 59-74**

(fermé lundi)

**cognac  
blond**  
**FROMY**  
*le cognac  
de l'homme moderne*



Blond, léger, raffiné,  
"le cognac blond" de Fromy  
est un nouveau type de cognac correspondant  
aux besoins de l'homme d'affaires moderne.  
Fromy laisse l'esprit dispos  
après avoir satisfait  
le plaisir du connaisseur.

Photos J.F. Baurat ss. 4

Les bonnes tables de **BOBINO** - Les bonnes tables de **BOBINO** - Les bonnes tables de **BOBINO** - Les bonnes

## Armand Monassier

Propriétaire viticulteur, prépare pour vous

au "LE RULLY"  
35, rue Guersant, Paris-17<sup>e</sup>

ETO. 23-86  
(Fermé le dimanche)

et

"CHEZ LES ANGES"  
54, Bd La Tour-Maubourg  
Paris-7<sup>e</sup>  
SOL. 89-86  
(Fermé le lundi)

les meilleures spécialités bourguignonnes  
et les accompagne de vins simples mais vrais



## Grande Brasserie Alsacienne

déjeuners, diners, soupers jusqu'à 2 h. du matin

3, Place de Rennes - LIT. 96-41 et 42

## Restaurant CALVET

DIRECTION MONSIEUR SOL

165, Bd Saint Germain Tél. : LIT. 93-51  
(Saint-Germain-des-Prés)

Bonne Cave - Spécialités du Périgord  
Coq en Pâte - Canard à l'Orange  
Ses Grillades

25,00 - 35,00 environ

Restaurant élégant de ce vieux quartier de Paris

POUR SOUPER RIVE DROITE  
PARKING ASSURE PLACE VENDOME

# La Quetsch

Une bonne table  
Une cave réputée  
25 F 35 F

UN CADRE ELEGANT, ENTIEREMENT RENOVE

DÉJEUNERS D'AFFAIRES  
SES DINERS TRÈS PARISIENS  
SOUPERS APRÈS SPECTACLES

6, rue des Capucines - OPE 06-91

Fermé le dimanche

## Buffet de la Gare Montparnasse

Brasserie - Cave réputée - Buffet froid et chaud

Service continu de 10 h. 30 à 21 h. 30

Repas à 8,50 F — 14 F — 17,50 F  
service et boisson compris

et à la carte

66, Bd du Montparnasse - PARIS XV<sup>e</sup> - LITré 77-41

" Si j'aurais su, j'aurais diné "

## AUX MILLE COLONNES

BAR - BRASSERIE

SPÉCIALITÉS - escargots - poulardes - grillades - pâtisseries

Salle indépendante pour banquets jusqu'à 100 personnes

15 F 25 F 35 F

Taxes, vin et service compris

Repas touristique à partir de 6 F tout compris

A côté de BOBINO : 20 bis, rue de la Gaîté, Paris XIV<sup>e</sup> - Tél. : DAN 68.69

Administrateur :  
**GEORGES LEGRAND**

Conseiller artistique :  
**YVES BIZOS**

Régisseur général :  
**FERNAND SORBIER**

Chef électricien :  
**JACQUES MEYER**

Chef machiniste :  
**LUCIEN COURBET**

Publicité :  
**ÉDIFRANCE PUBLICITÉ**  
16, rue de Turbigo, CEN. 59-66

Photos :

STUDIO VALLOIS - ANDRE NISAK - EDITIONS P.L. -  
GABY OF MONTREAL - FERRUZI VENIZIA - P. DANNES -  
JEAN LAURENT-LEFEBURE

esquimaux **GÉANT**  
VANILLE PRALINÉ 

**GERVAIS**

esquimaux

VANILLE CAFÉ CHOCOLAT  RHUM PRALINÉ FRAMBOISE




**AU  
BON  
MARCHÉ**

MAISON A. BOUCICAUT, PARIS

vous pouvez  
choisir  
une robe  
ou une  
salle de bains,  
faire votre marché  
et faire  
des économies  
prendre un verre  
(au 3<sup>e</sup> étage)  
et prendre  
le Style Rive Gauche  
(à tous les rayons)

*Il y a un seul Paris au monde,  
une seule Rive Gauche à Paris  
et un seul grand magasin Rive Gauche :*  
**LE BON MARCHÉ**



"VERLAINE et RIMBAUD"

écoutez la chanson  
chanson de la plus haute tour  
il patinait  
mon rêve familial  
soleils couchants  
les assis  
l'espoir luit  
art poétique  
les pensionnaires  
âme te souvient-il ?  
le buffet  
les poètes de sept ans  
chanson d'automne  
les corbeaux  
green  
mes petites amoureuses  
je vous vois encore  
l'étoile a pleuré rose  
ô triste  
rêve pour l'hiver  
clair de lune  
les chercheuses de poux  
ma bohème  
sérénade

Album de 2 disques 30 cm M BARCLAY  
80236-80237

"LÉO FERRÉ 64"

c'est l'printemps  
la gauloise  
la marche du poète  
franco la muerte  
les retraités  
mon piano  
titi de paris  
la mélancolie  
épique époque  
tu sors souvent  
sans façon  
quand j'étais môme

33 Tours 30 cm M BARCLAY 80218

la mélancolie  
titi d'paris  
c'est l'printemps  
le marché du poète

45 Tours EP M BARCLAY 70750



léo ferré